



A SCUOLA IN SICUREZZA

La gestione del caso positivo confermato nelle scuole primarie e secondarie



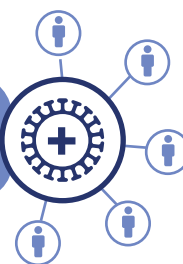
www.ambo.ausl.bologna.it/temi/covid-19/scuole

6-20 ANNI

SCUOLE PRIMARIE E SECONDARIE



CASO CONFERMATO
COVID-19 POSITIVO



Il Dipartimento di Sanità Pubblica valuta la segnalazione del referente COVID scolastico e, se opportuno, convoca gli alunni e il personale individuati come contatti stretti* del caso per eseguire un **tampone antigenico rapido**. In attesa dell'esecuzione **viene sospesa la didattica in presenza**.



**TUTTI I TAMPONI ANTIGENICI
RISULTANO NEGATIVI**

Tutti gli alunni e il personale che hanno avuto un esito negativo possono rientrare a scuola.°



**UNO O PIÙ TAMPONI ANTIGENICI
RISULTANO POSITIVI**

Chi risulta positivo al tampone antigenico viene sottoposto subito a **tampone molecolare**.



**TUTTI I TAMPONI MOLECOLARI
RISULTANO NEGATIVI**

Gli alunni e il personale possono rientrare a scuola.



**UNO O PIÙ TAMPONI MOLECOLARI
RISULTANO POSITIVI**

Gli alunni e il personale individuati come contatti stretti devono restare a casa in **quarantena** per 14 giorni dalla data dell'ultimo contatto con il caso confermato.



* Non sono considerati contatti stretti gli alunni e il personale che non sono stati presenti nei giorni di esposizione individuati dal Dipartimento di Sanità Pubblica.

° Agli alunni che non si presentano all'esecuzione del tampone antigenico deve essere sospesa l'attività di didattica in presenza fino alla 14a giornata dall'ultimo giorno di contatto con il caso positivo della classe.

CONTATTI STRETTI

Chi non è risultato positivo ed è rimasto asintomatico dopo 14 giorni può rientrare a scuola con il **certificato di fine quarantena**.



CASI CONFERMATI

Chi è positivo rimane in quarantena fino alla ricezione del certificato di conclusione dell'isolamento.

